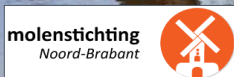


Ontwerpatelier Watermolenlandschap Wolfswinkel

Verkenning historisch landschap | Jan Neeffjes, Overland
26 april 2021



Programma

A photograph of a person with white hair, wearing a light blue jacket and dark pants, kneeling on a dirt path by a river. The person is holding a camera up to their eye, taking a picture of the river. The riverbank is dominated by large, gnarled trees with thick trunks and many bare, horizontal branches. The water in the river is calm and reflects the sky. The background shows more trees and a clear sky.

1 landschapsgeschiedenis (heel kort)

2 Landschapskarakteristieken en -elementen



Grondvorm beekdal

Smeltwaterstromen in de ijstijden

- zuid-noordgerichte beekdalen

Dekzandafzetting in droge en koude laatste fase ijstijd

- oost-west gerichte zandruggen blokkeren beekdalen

Grondvorm beekdal

Zandruggen en dalversmallingen

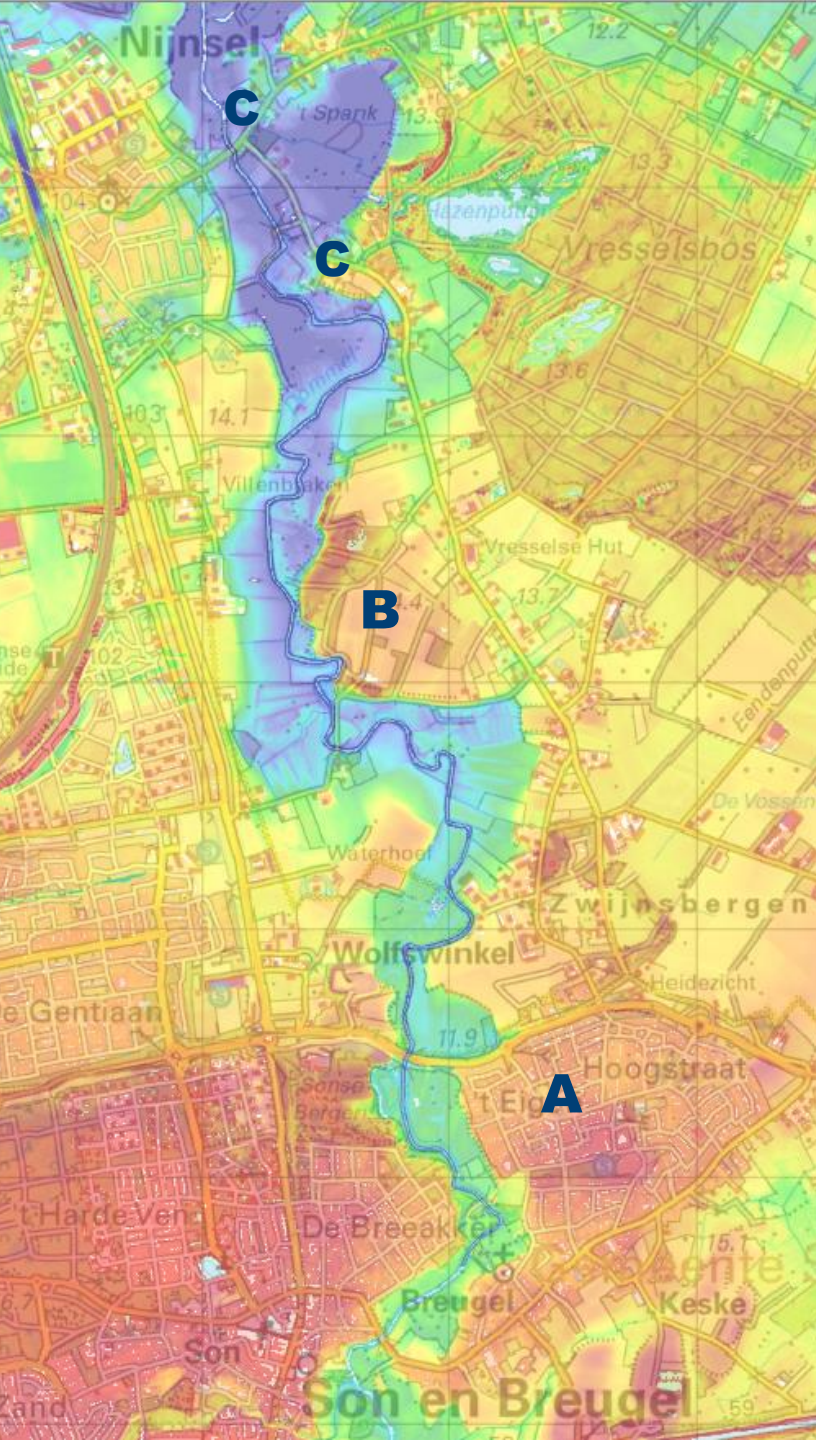
A Grote dekzandrug Son en Breugel

- met doorbraak Dommeldal en duidelijke dalversmalling

B Dekzandhoogte bij Vressel

- Dommeldal maakt hoek. Bij deze dalversmalling werd molen van Wolfswinkel gebouwd

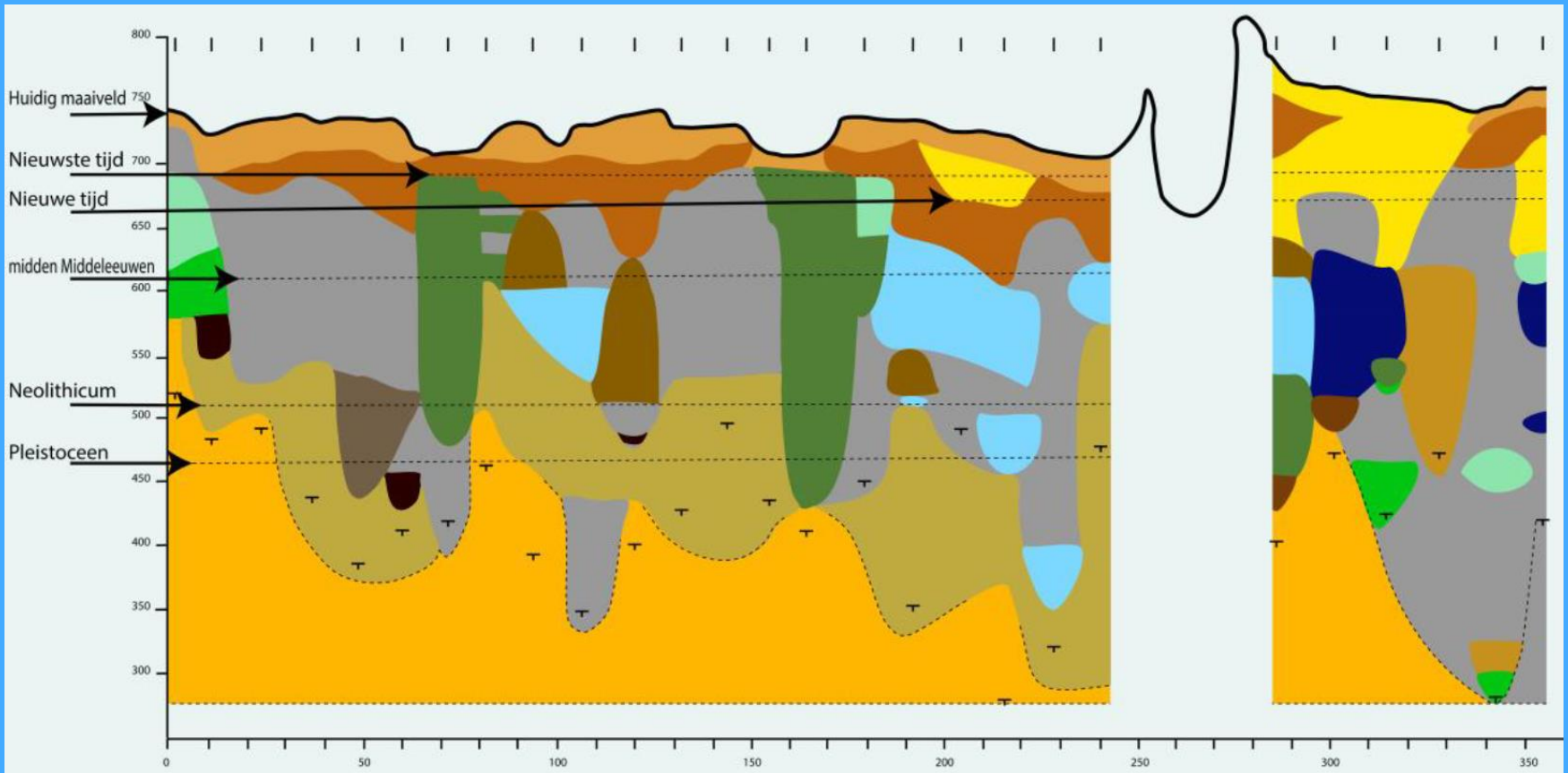
C Dalversmallingen verder noordelijk



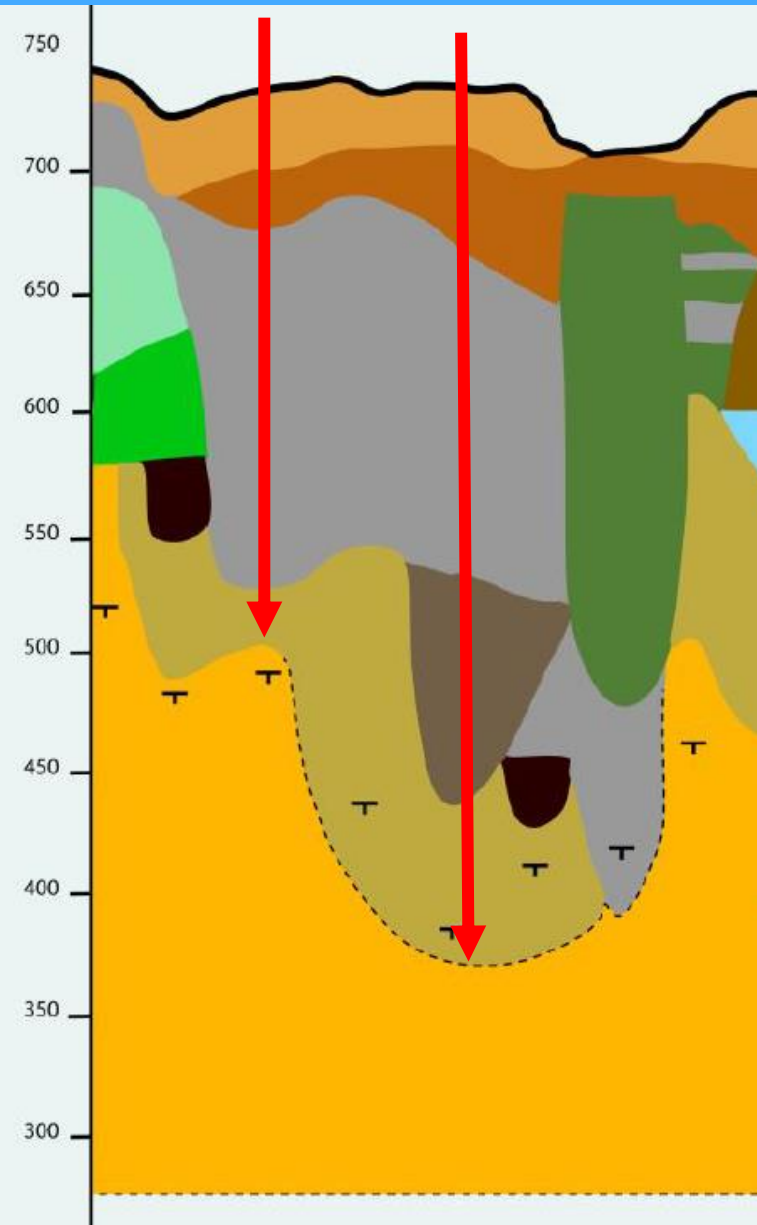
Insnijding en opvulling Dommeldal

Doorsnede bij Liempde op basis van onderzoek door Sebastiaan l'Ami (2018)

- **Geologische opbouw voor een groot deel door menselijk gebruik bepaald**



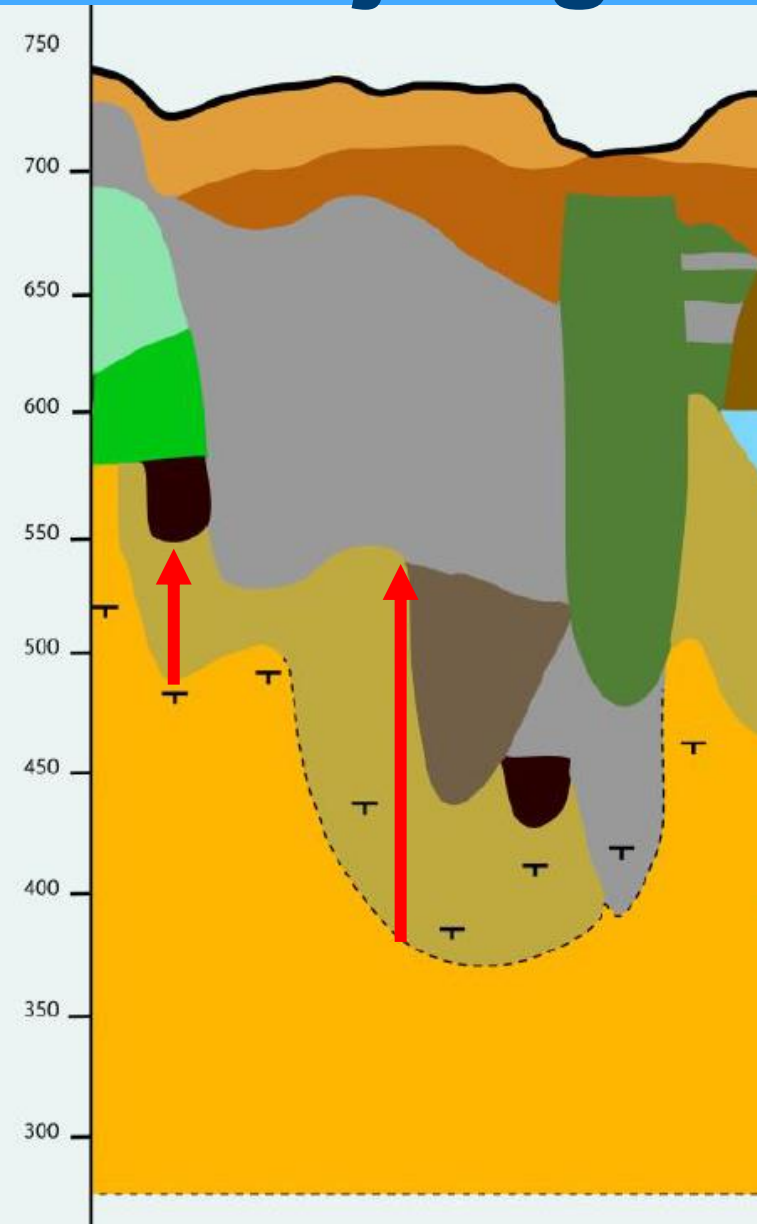
Insnijding en opvulling Dommeldal



Na ijstijd is er in een vochtig klimaat relatief veel waterafvoer:

- **Dommel snijdt zich in, maaiveld wordt met enkele meters verlaagd**

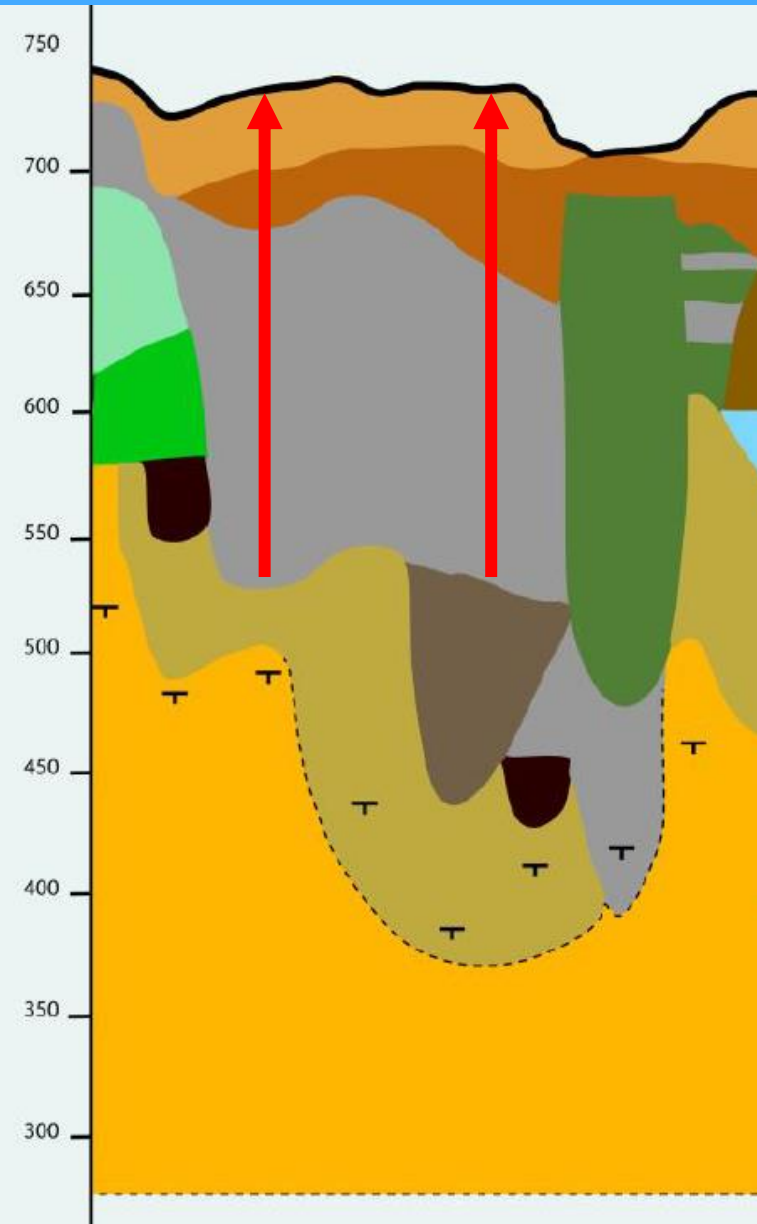
Insnijding en opvulling Dommeldal



Ergens in holoceen is een omslagpunt. Er is netto-sedimentatie, mogelijk samenhangend met komst landbouw vanaf ca. 3000 v. Chr.

- **Laag met matig grof zand**

Insnijding en opvulling Dommeldal



Van 1000 n. Chr tot recent, dynamiek Dommel verandert weer door:

- watermolens in beekdal**
- eerste bocht-afsnijdingen**
- stuifzanden langs Dommel**

Netto sedimentatie met o.a.:

- **Laag met grijs grof zand**
- **Lagen met ingestoven stuifzand**
- **Veengroei op plekken met minder sedimentatie**

Recent: gekanaliseerde Dommel, weinig overstromingen

- **Weinig nieuwe erosie of afzettingen**

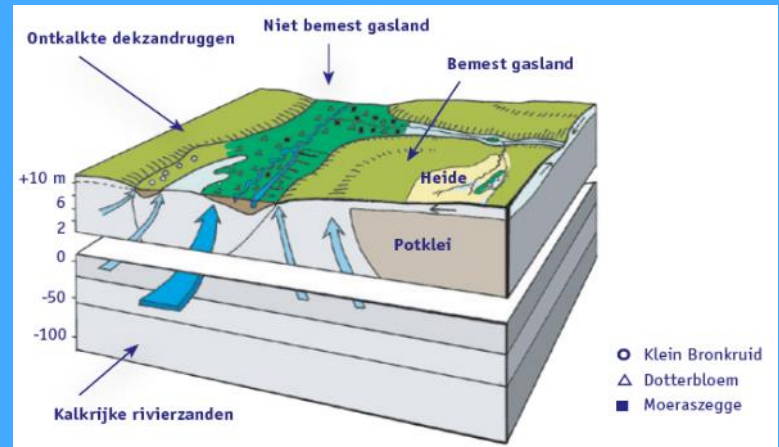
Landgebruik en landschapsontwikkeling in beekdalen

Vanaf ca. 700: bewoning en ontbossing buiten beekdalen

- Lagere verdamping, hogere grondwaterstanden
- Sterkere kwelstromen en diepere basenrijke kwel richting beekdalen
- In beekdalen bleef nog lang broekbos bestaan

Vanaf ca. 900: beekdalen intensiever gebruikt, relatief rijke graslanden hadden grote waarde voor het agrarisch bedrijf

- Verschuiving nederzettingen naar randen beekdal
- Onder invloed van overstromingswater en kwel: schrale graslanden, blauwgraslanden
- Hier en daar nog perceelsgewijs bos



Model Grootjans (1980) over invloed diepe kwel

Landgebruik en landschapsontwikkeling in beekdalen

Vanaf ca. 900: watermolens

- **Opstuwing, winteroverstroming en sedimentatie**
- **Winteroverstromingen waren gunstig voor boeren**

Vanaf late middeleeuwen ontginning

- **Indeling in percelen**
- **Singels en/of sloten op perceelsgrenzen**
- **Steilrandjes op beekdalrand (door afgraven helling, ophoging akkers of insnijding door beek)**

Landgebruik en landschapsontwikkeling in beekdalen

Vanaf 18^e en 19^e eeuw: heide- en veenontginningen bovenstrooms

- **Verdwijnen sponswerking grotere fluctuaties in afvoer**
- **Wateroverlast: sneller water afvoeren. 1863 waterschap De Dommel**
- **Verdwijnen watermolens. Vervallen watermolen Wolfswinkel in jaren '30 gesloopt.**
- **Drogere beekdalen maken intensiever gebruik mogelijk: akker en tuinbouw en bebouwing**
- **In plangebied is Dommel nog meanderend en perceelsstructuur vrij gaaf, mogelijk als gevolg van late ruilverkaveling (Landinrichting St. Oedenrode, afgerond in 21^e eeuw).**

Landschapskarakteristieken en -elementen*



* Het gaat om landschapselementen in met name het beekdal die de grote karakteristieken ondersteunen. Puntelementen als de St. Odabank of het gedenkteken over de voormalige militaire begraafplaats staan niet op de kaarten.

Beekdal als duidelijke laagte

- 3 tot 6 meter lager dan omgeving



Beekdal als duidelijke laagte

- 3 tot 6 meter lager dan omgeving



Beekdal met duidelijke randen

- **Ontstaan door aangraven beekdalhelling, plaggenbemesting omliggende akkers, breedte-erosie Dommel.**
- **Vroeger vaak met veekerende rand met hakhout, soms nog zichtbaar**






Beekdal met duidelijke randen

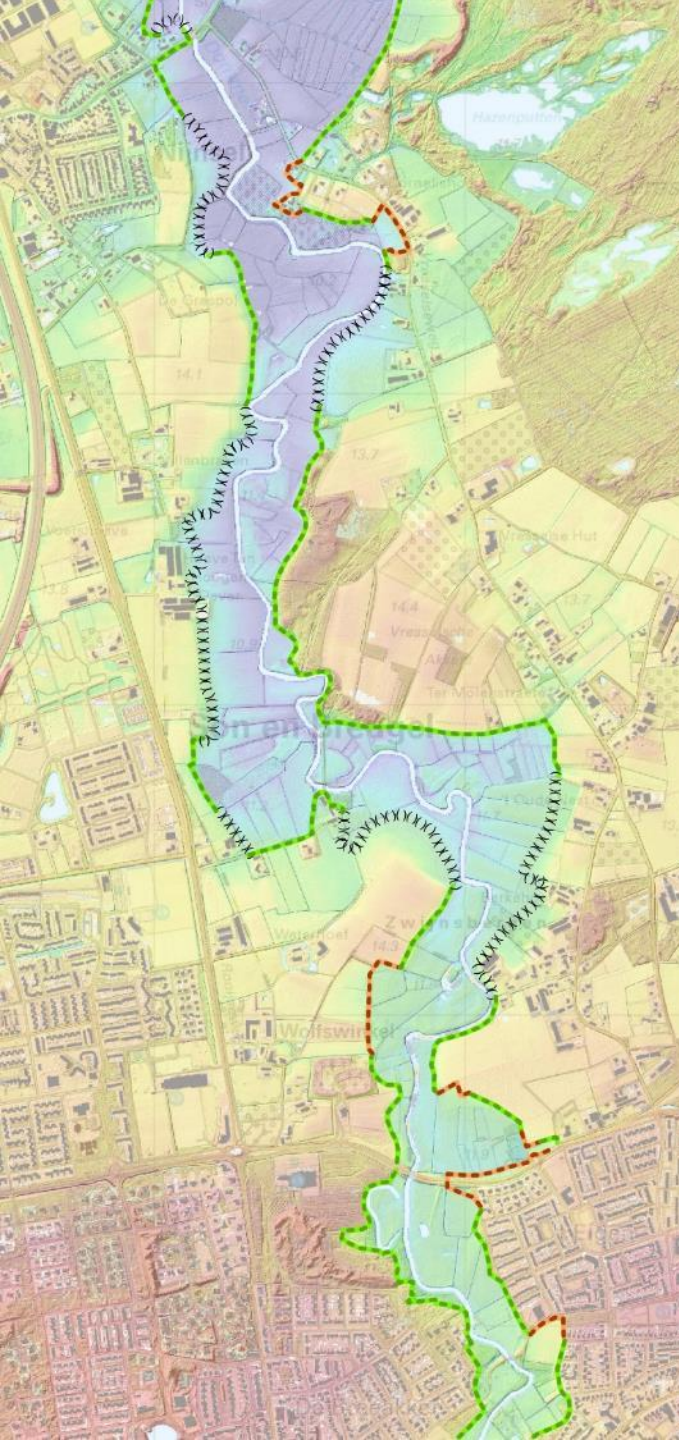
- **Ontstaan door aangraven beekdalhelling, plaggenbemesting omliggende akkers, breedte-erosie Dommel.**
- **Vroeger vaak met veekerende rand met hakhout, soms nog zichtbaar**



Beekdalranden plaatselijk vervaagd

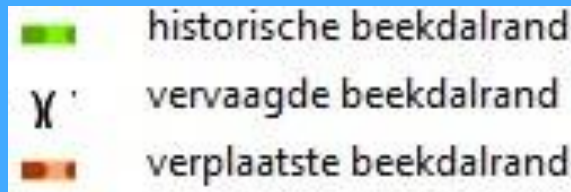
- Waarschijnlijk vooral door individuele landeigenaren

	historische beekdalrand
	vervaagde beekdalrand
	verplaatste beekdalrand



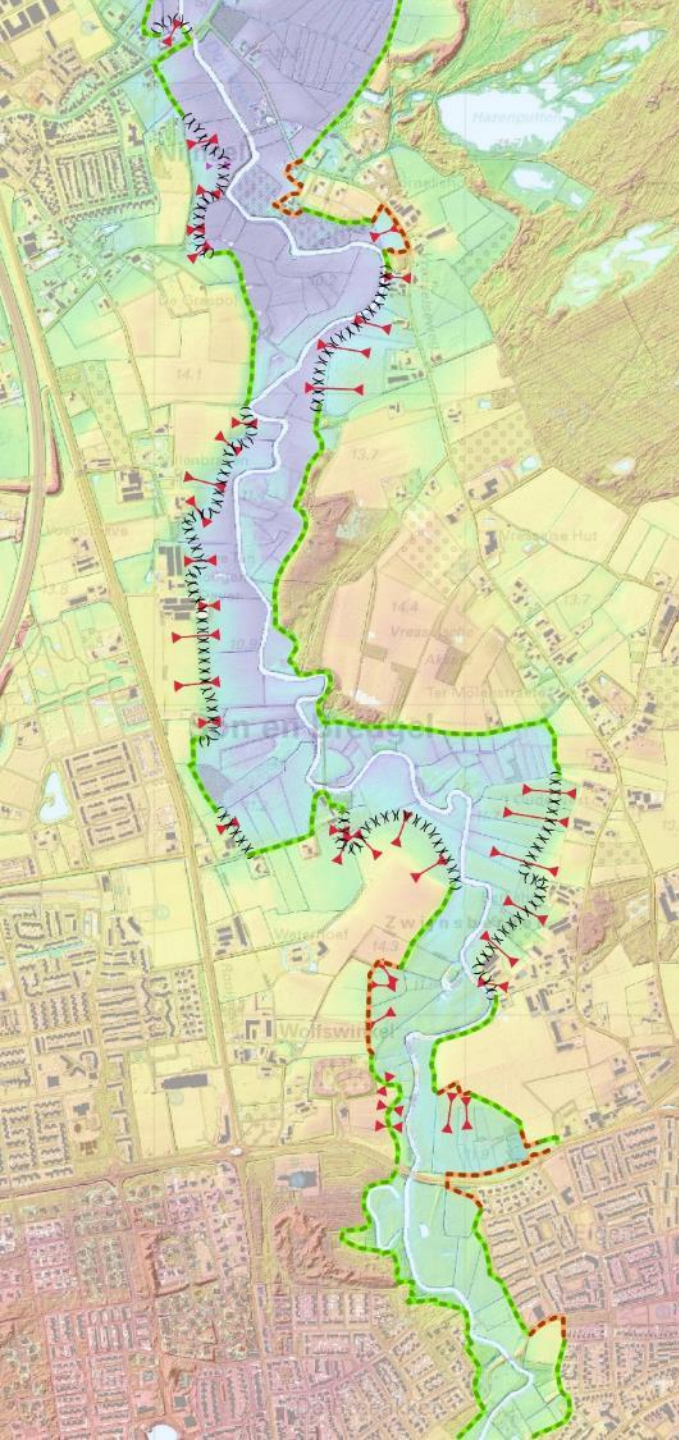
Beekdalranden plaatselijk vervaagd

- Waarschijnlijk vooral door individuele landeigenaren

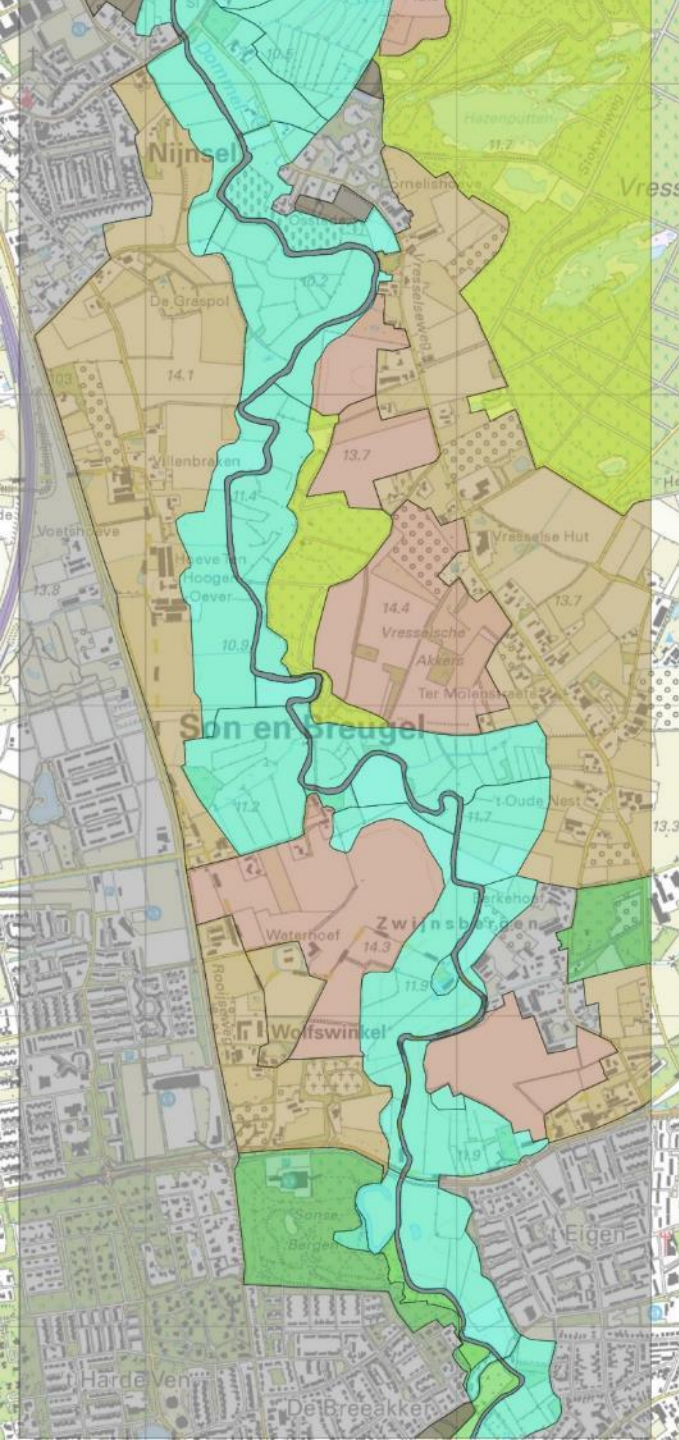
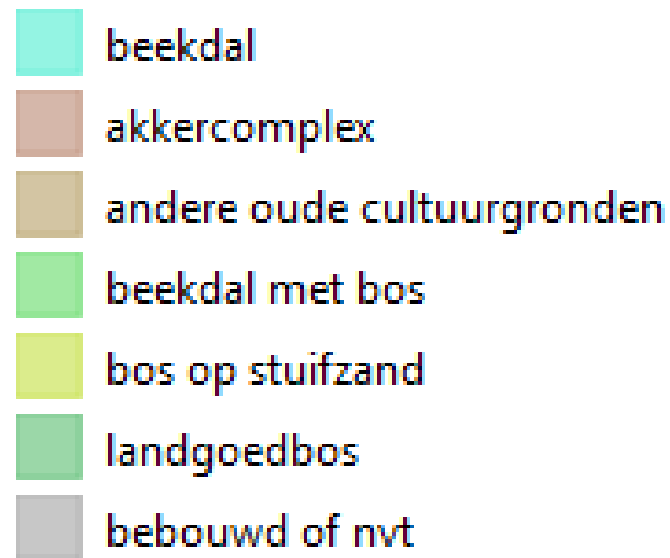


 Indicatie egalisatie

The text is located below the legend. It features a red arrow symbol pointing to the right, enclosed in a white rectangular box. To the right of this box is the text 'Indicatie egalisatie'.

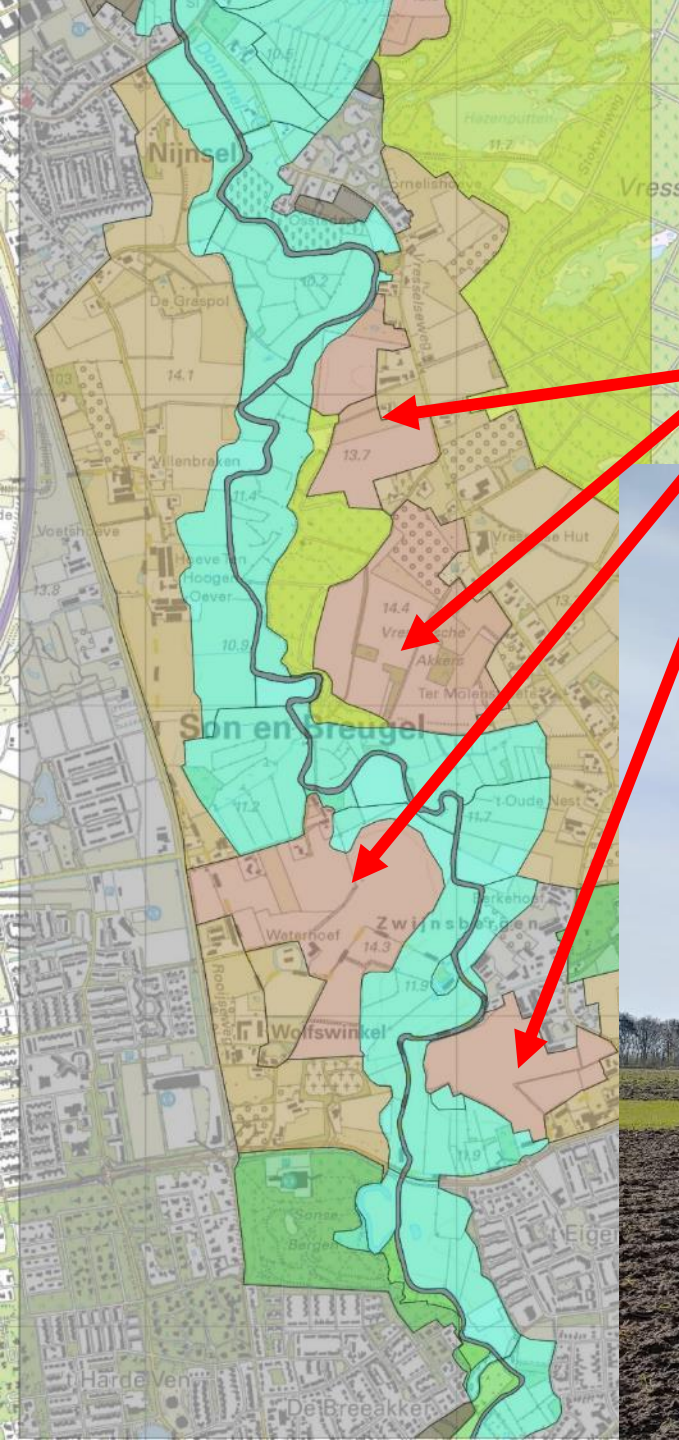


Bijzondere landschappen



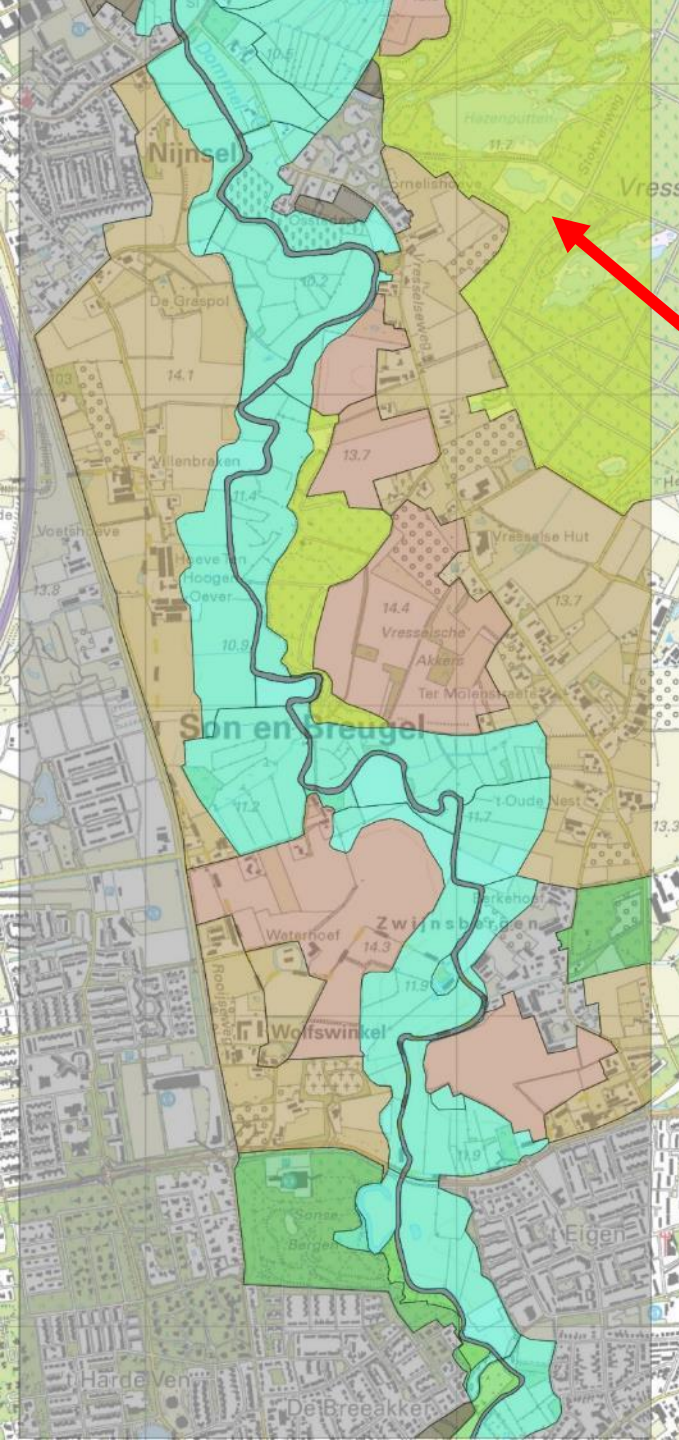
Bijzondere landschappen

**Akkercomplexen (bolle akkers),
grenzend aan beekdal**



Bijzondere landschappen

**Bos met stuifzand, vennen en
karrensporen**



Bijzondere landschappen

**Bos met stuifzand, vennen en
karrensporen**



foto 19

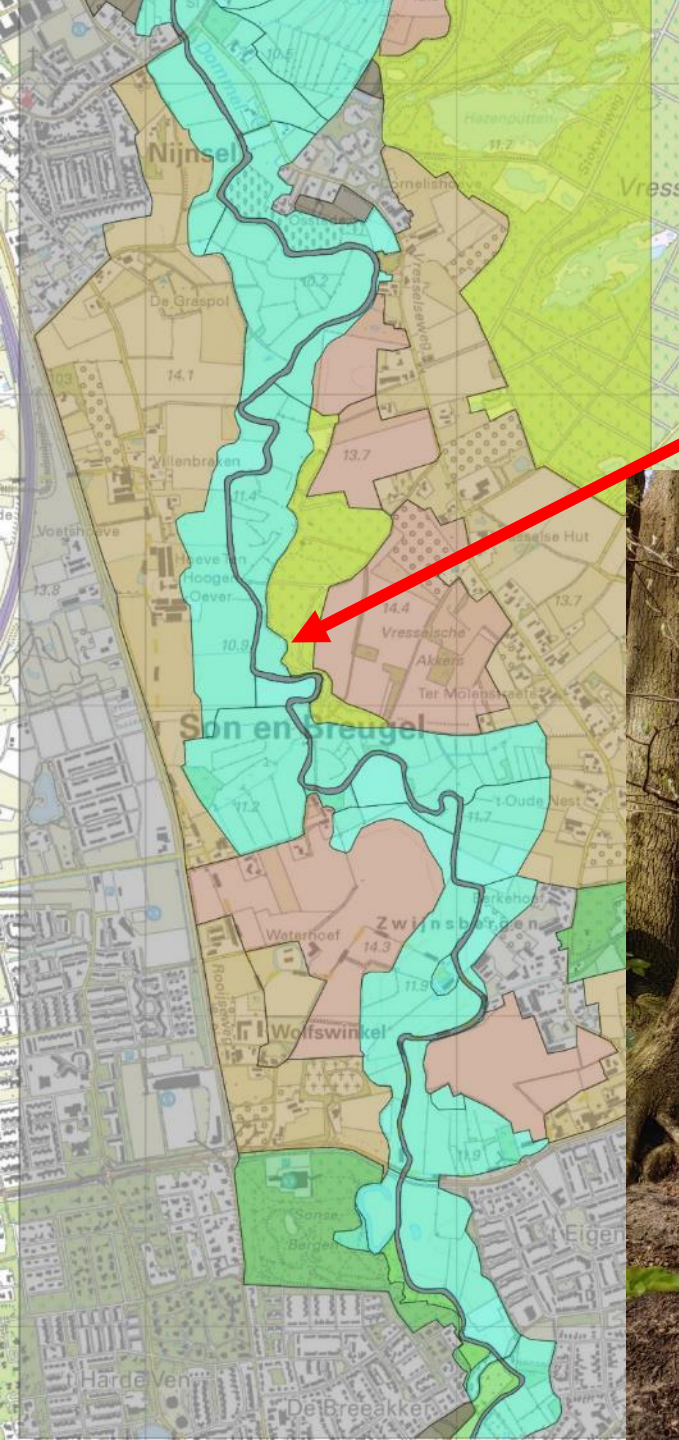
Bijzondere landschappen

**Bos met stuifzand, karrensporen,
oud hakhout en insnijdende beek**



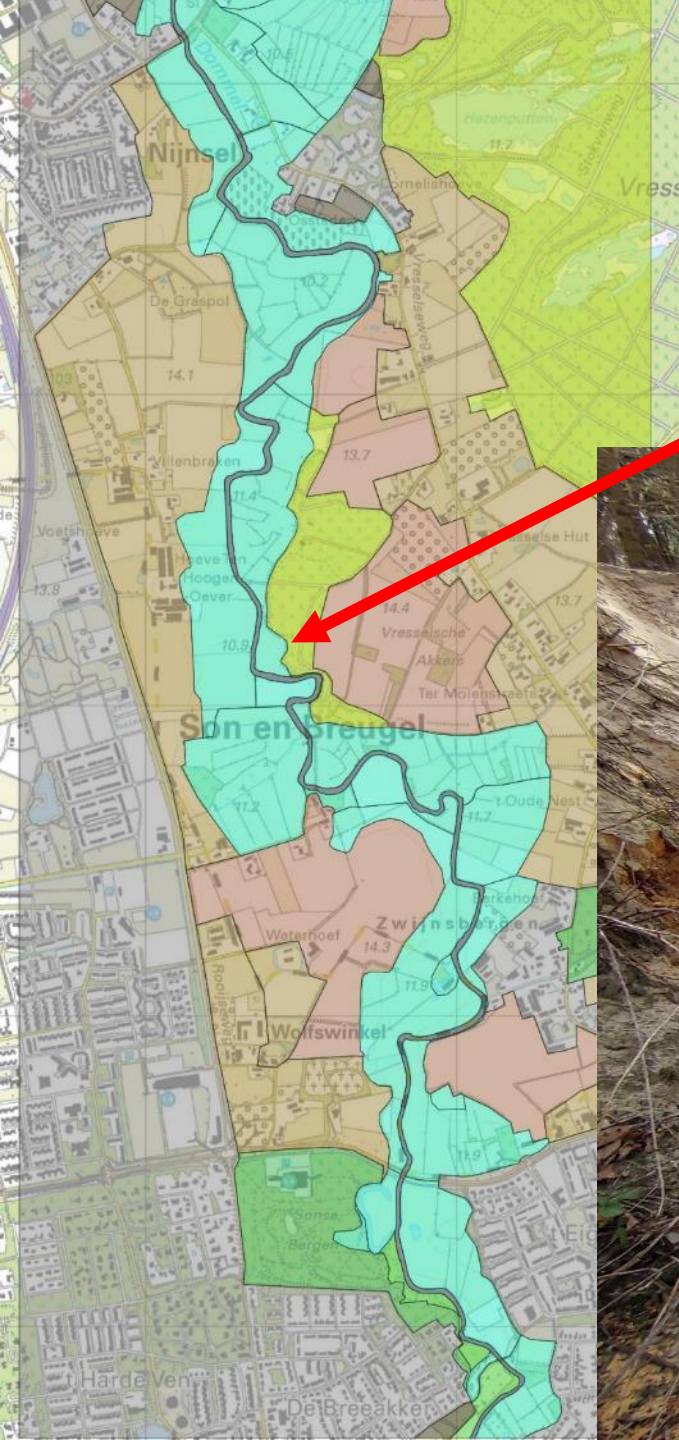
Bijzondere landschappen

Bos met stuifzand, karrensporen,
oud hakhout en insnijdende beek



Bijzondere landschappen

**Bos met stuifzand, karrensporen,
oud hakhout en insnijdende beek**



Zes meter hoge stootoever, foto 60

Bijzondere landschappen

Parkbos met stuifzand en
beekdalrand in het bos

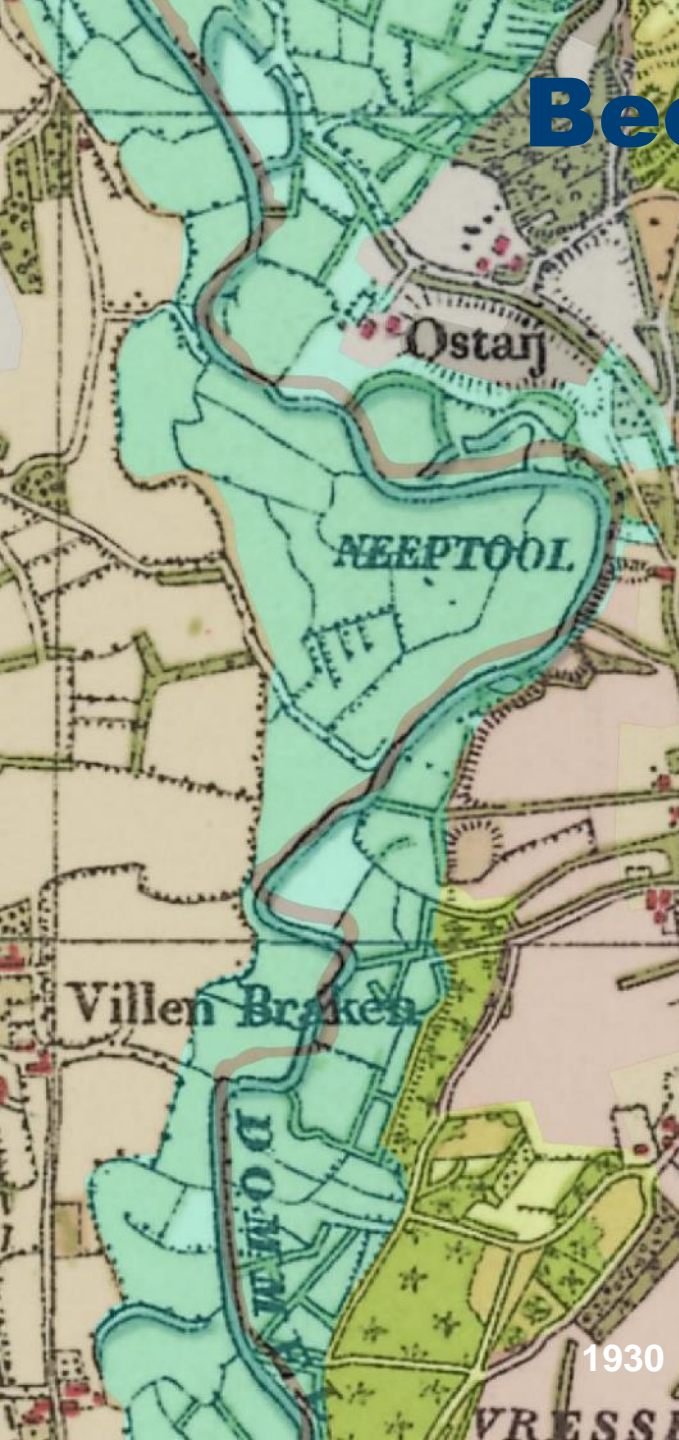


Bijzondere landschappen

**Gaaf beekdallandschap:
beekmeanders en perceelsindeling**



Beekdallandschap

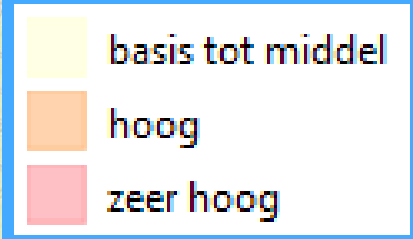
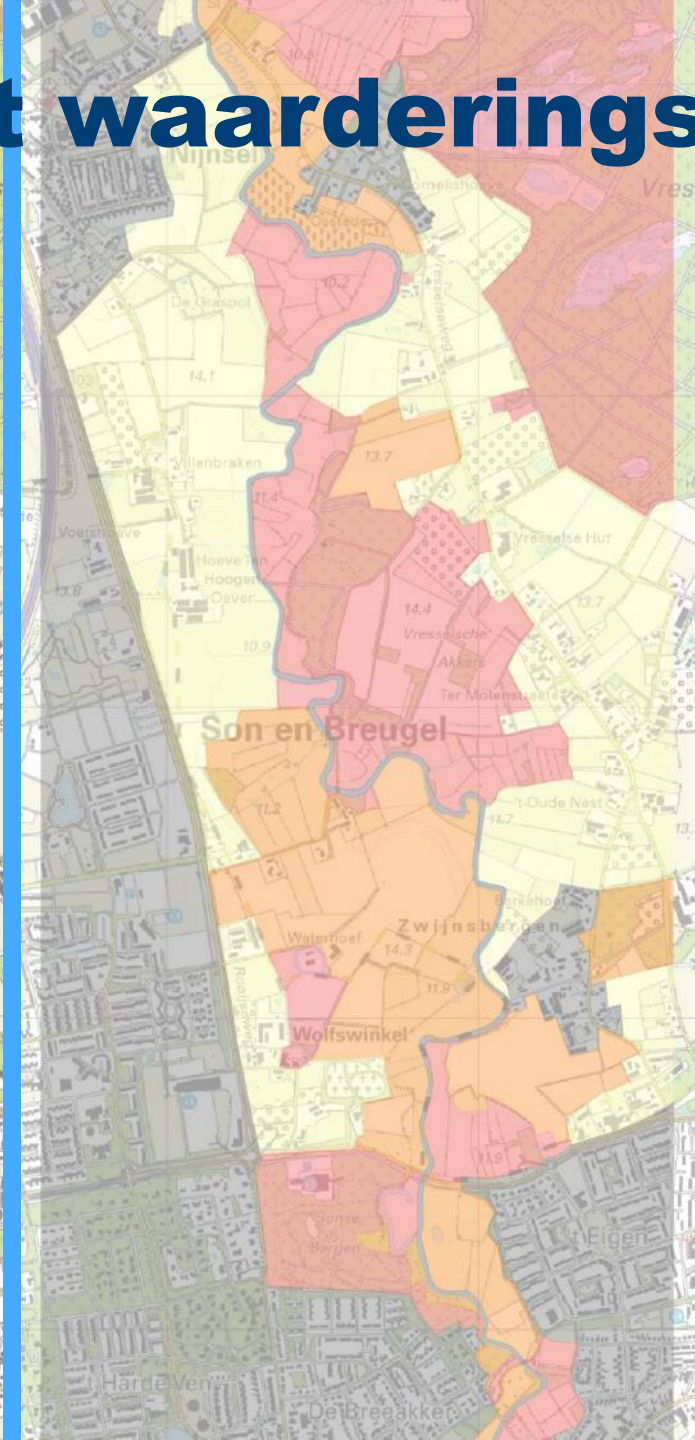
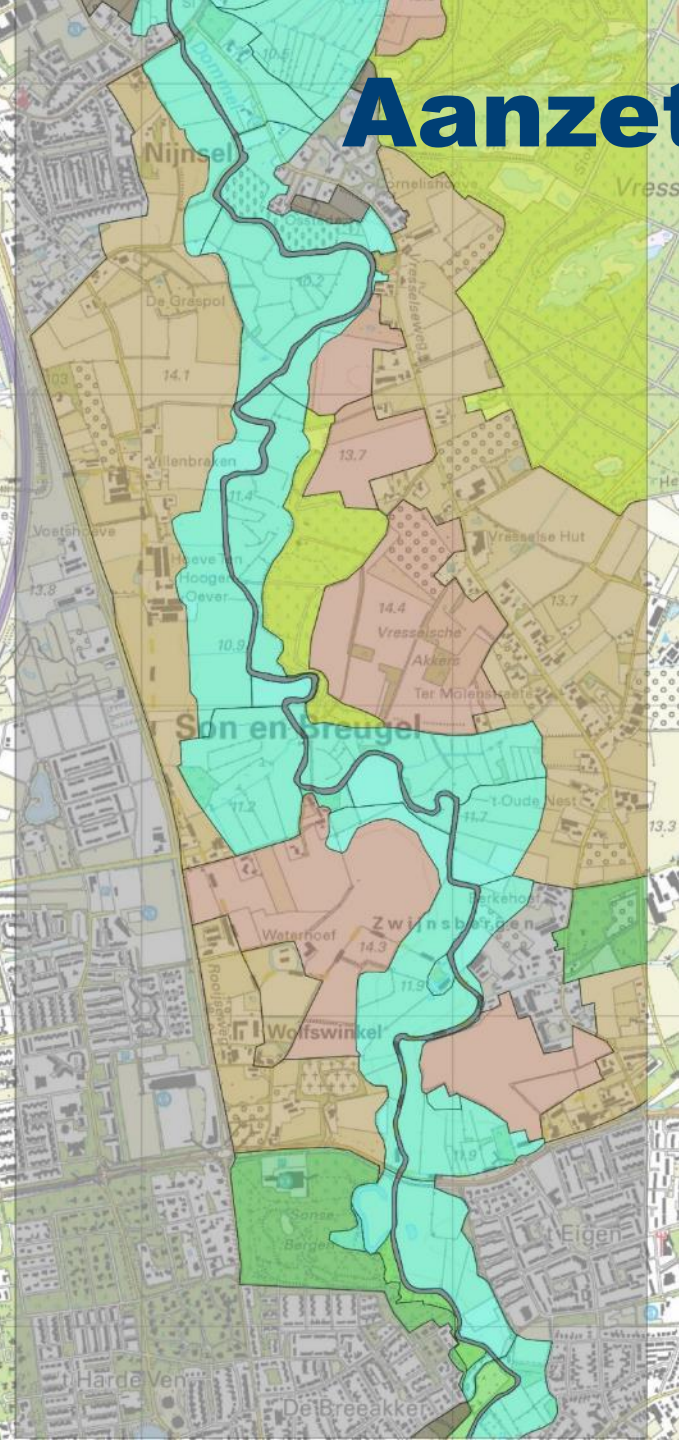


Perceelsindeling voor Nederlandse begrippen zeer gaaf.

Meanders nog aanwezig en nog actief.

Bomen en singels op perceelsranden soms verdwenen.

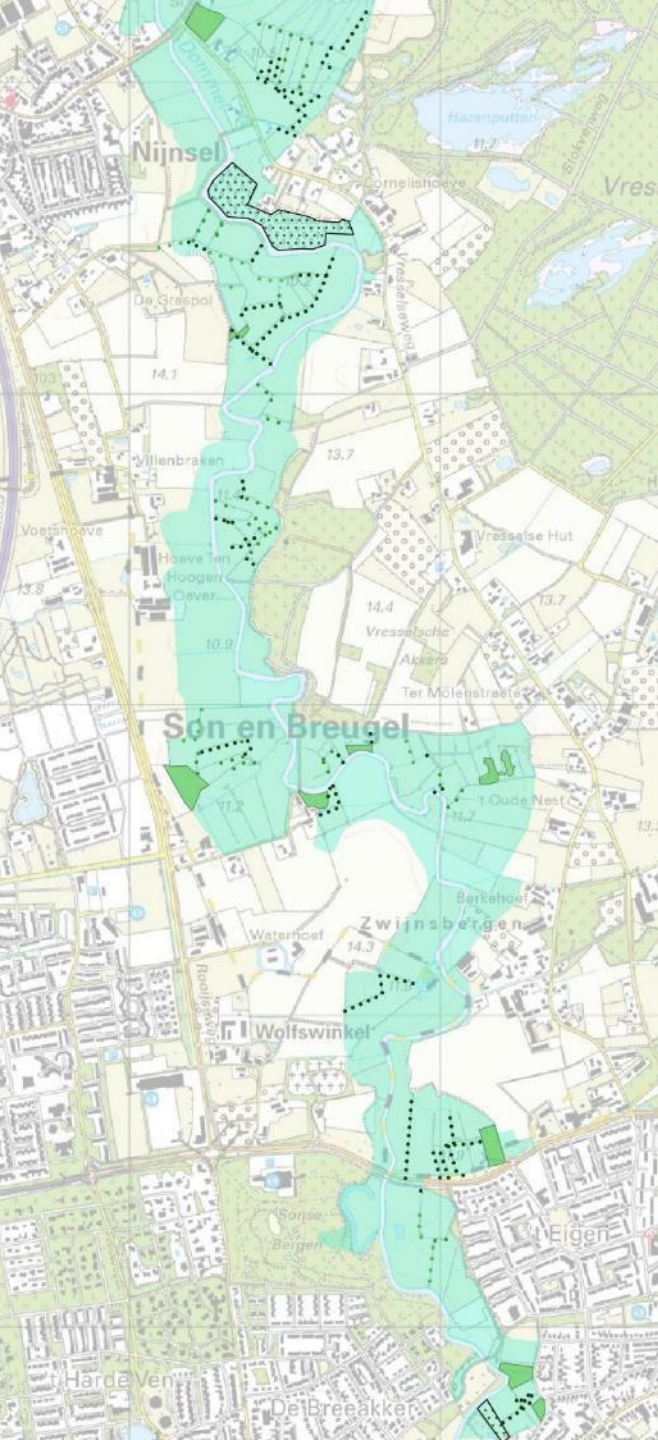
Aanzet waarderingskaart



Beoordeling o.a. op basis van zichtbaarheid (rand van) beekdal, gaafheid perceelsstructuur, aanwezigheid singels, greppels en sloten.

In en direct rond beekdal hoog tot zeer hoog gewaardeerd.

Aanzet kaart groenstructuren in beekdal



- • houtsingel of bomenrij
- • open houtsingel of bomenrij
- • zeer open houtsingel of bomenrij

- bosje
- spontaan bos
- bomen

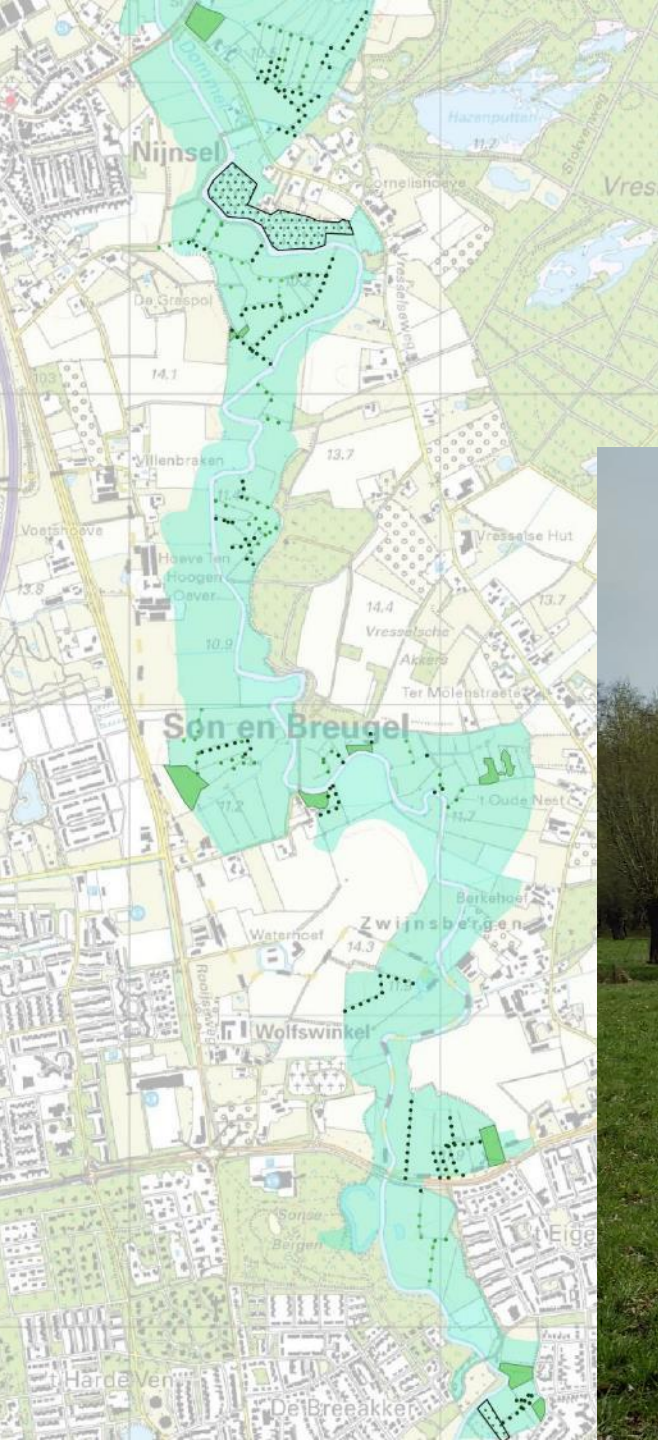
- **Solitaire bomen niet meegenomen**
- **Bomen langs de Dommel niet meegenomen**
- **Populieren, elzen, (knot)wilgen**
- **Bosjes zijn soms verwilderende singels**

Aanzet kaart groenstructuren in beekdal



Populieren, wilgen langs Dommel, foto 28

Aanzet kaart groenstructuren in beekdal



Rijen knotwilgen en restanten elzensingels (?) foto 76






Historische ecologie








Bert Maes, Landschapsatlas RCE, Groen erfgoed



Inheemse bomen en struiken en ondergroei

Andere landschapselementen (in beekdal)



-  molenplaats
-  gebouwtje
-  kasteelplaats

-  oude geul
-  hoge stootoever
-  stootoever
-  karrensporen
-  historische beekdalrand
-  vervaagde beekdalrand
-  verplaatste beekdalrand

-  vergraven /park
-  volkstuinen

landschapselementen

Kasteelplaats

- Huis Wolfswinkel, nu Waterhoef, omgrachting bestaat nog



Waterhoef met omgrachting foto 97

landschapselementen

Hoge stootoever

- Lijkt vooral in de eerste helft van 20^e eeuw opgeschoven. Relatie met stoppen stuwen door molen?



Zes meter hoge stootoever, foto 60

landschapselementen

Stootoever

- Dommel erodeert in eigen materiaal

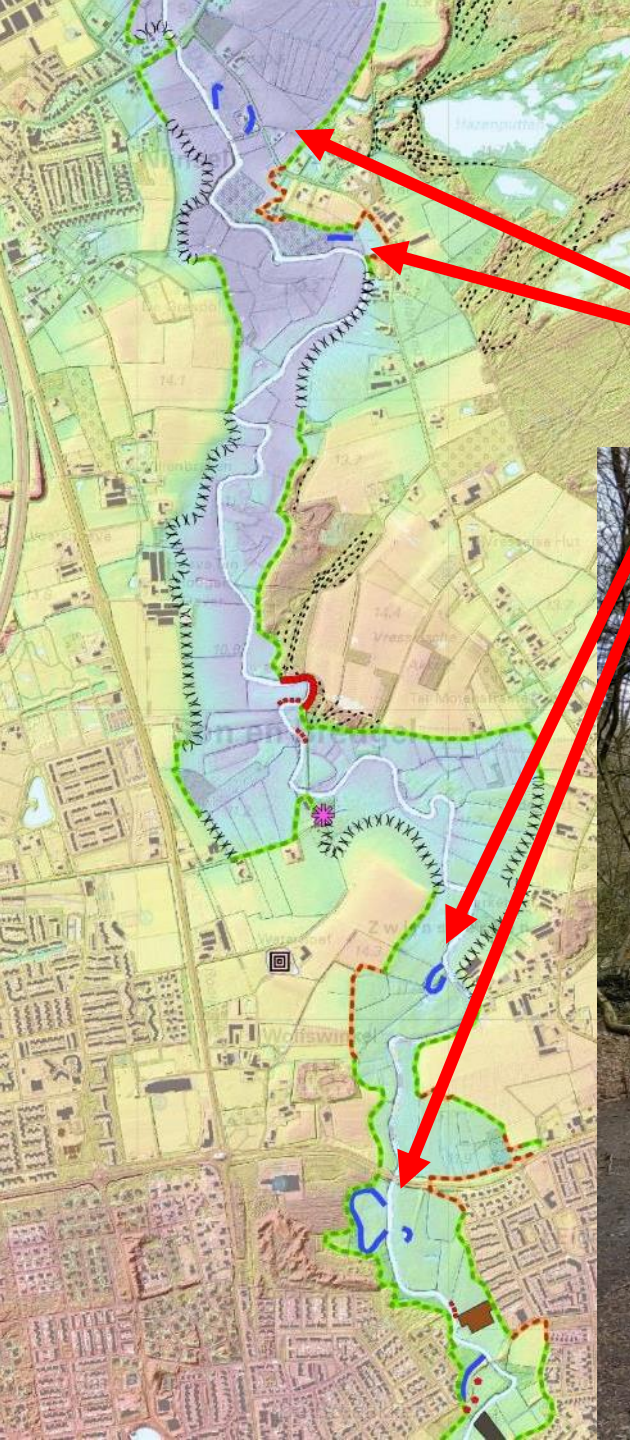


stootoever, foto 68

landschapselementen

Oude geul, afgesneden meander

- Meeste afgesneden 2^e helft 19^e eeuw
- In verschillende stadia van dichtslibbing

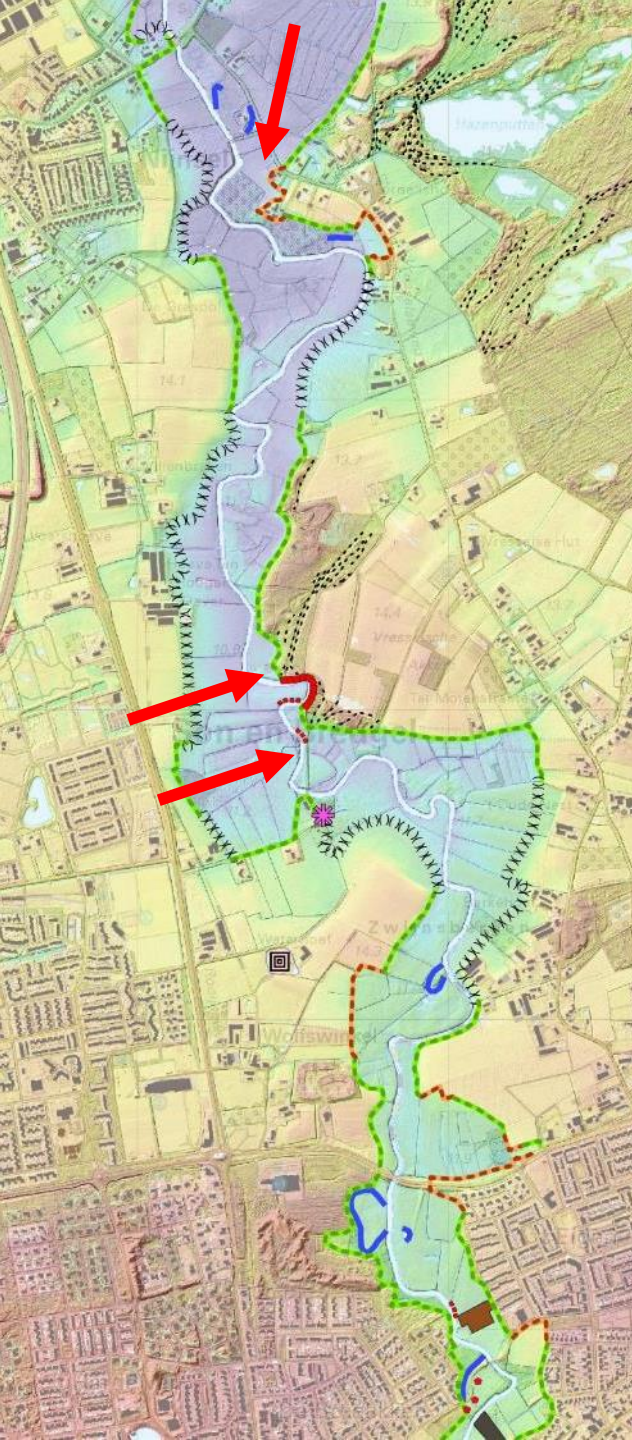


Oude Dommelgeul, Sonse Bergen, foto 115

landschapselementen

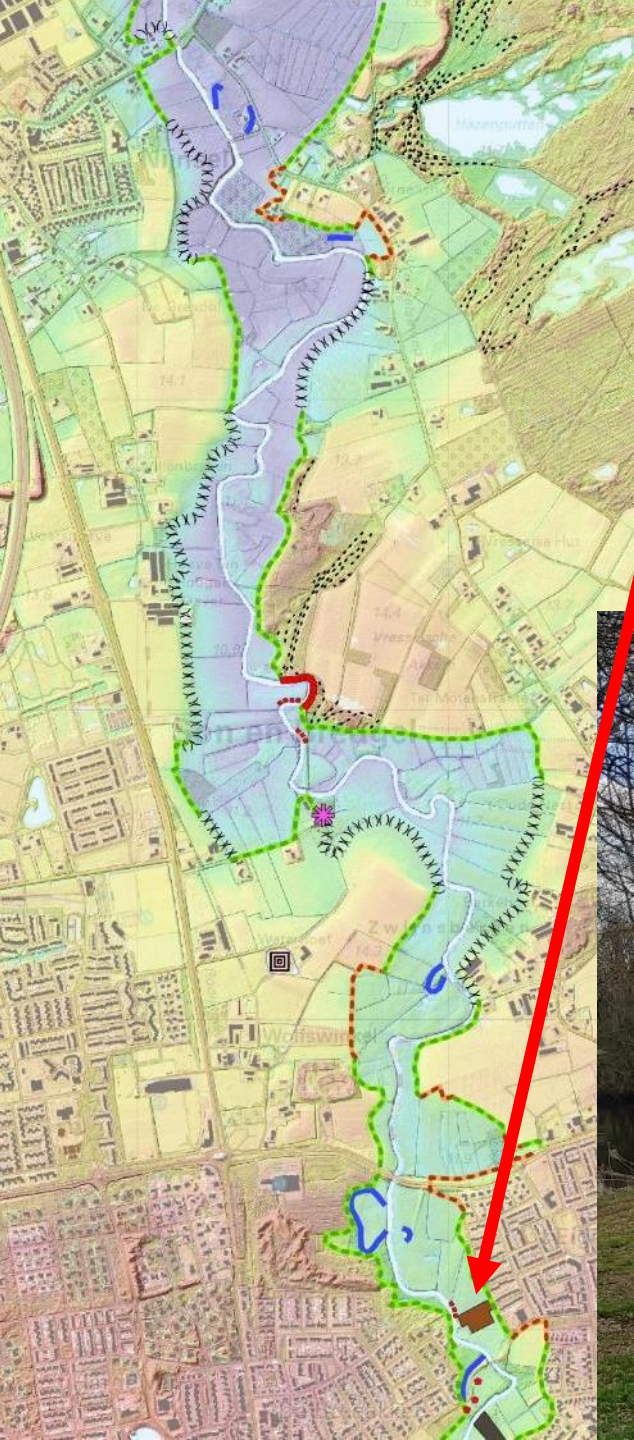
Karrensporen

- Lijken gericht op twee oversteekplekken
- De oversteekplek bij watermolen lag mogelijk eerst noordelijker



landschapselementen

Volkstuinen

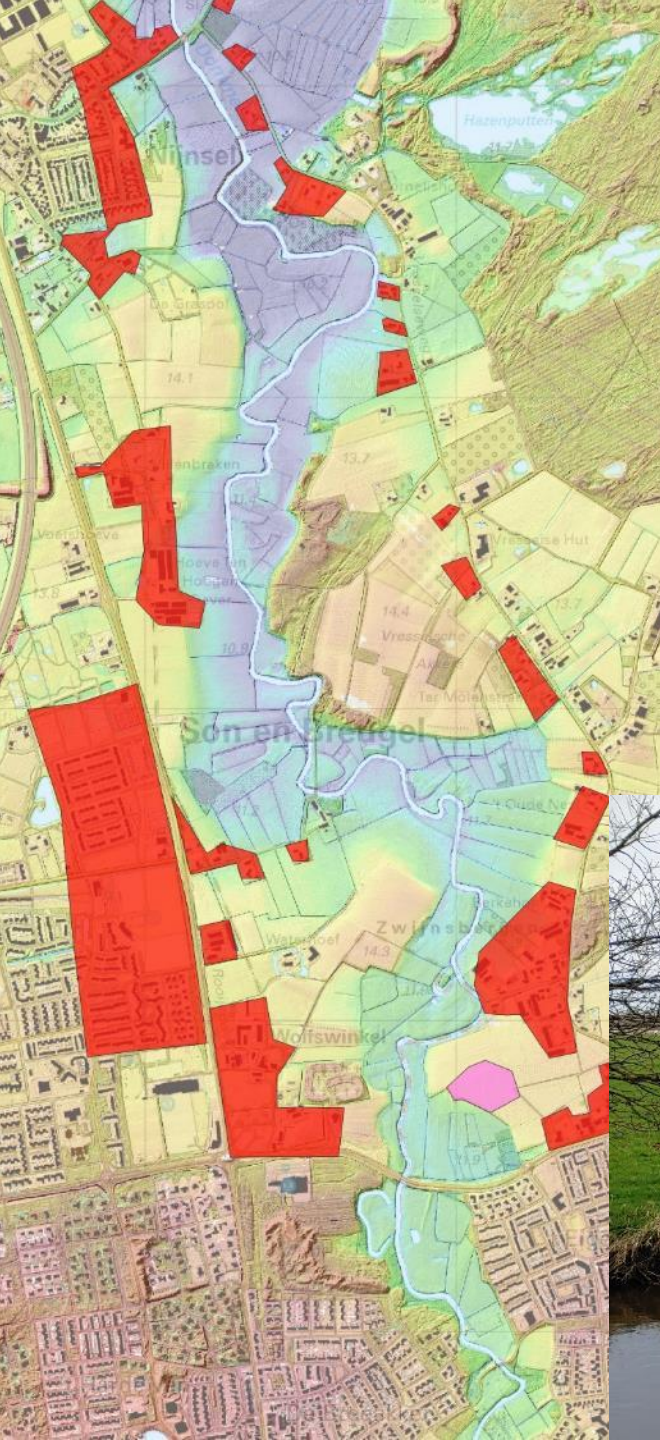


‘Verstoringsen’

**Historisch landschap minder
beleefbaar**

Bebouwing

- **Belemmert zicht vanaf wegen langs beekdal**
- **of verstoort uitzicht over beekdal**

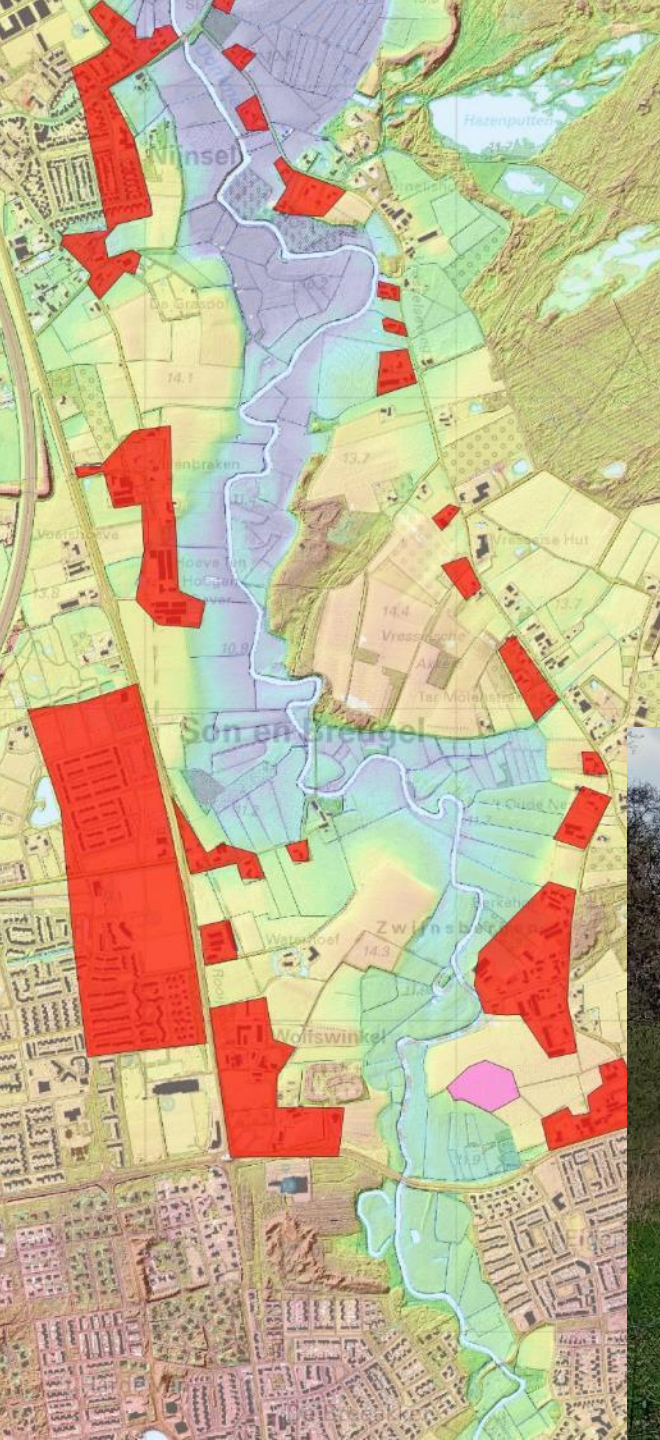


‘Verstoringsen’

Historisch landschap minder beleefbaar

Intensief landgebruik

- Aspergeteelt met plastic
- Mais in zomer?
- Nog weinig boomteelt



Oude kernen Son en Breugel



Bijzonder dat kerken van deze dubbelkern nog zichtbaar aan beekdal liggen. Geeft veel kwaliteit.

- Niet mogelijk om overal langs Dommel te wandelen, landschap plaatselijk rommelig
- Beekdalligging kerken niet heel duidelijk. (kerkhof, populierenplantage)
- Veel opgaand groen in beekdal
- Torens zijn niet allebei zichtbaar vanuit beekdal

Verantwoording

Doel van de inventarisatie: het verschaffen van een bondig inzicht in het cultuurlandschap van het beekdal van de Dommel bij Wolfswinkel ten bate van het ontwerpatelier.

Afbakening: Een zeer bondig beeld over de onstaanswijze is beschreven en de belangrijke karakteristieken van het landschap zijn in kaart gebracht. Bij de landschapselementen gaat het met name om die in het beekdal die de grote karakteristieken ondersteunen. Puntelementen als de St. Odabank of het gedenkteken over de voormalige militaire begraafplaats staan niet op de kaarten. Die kunnen echter wel van belang zijn. Voor elementen die direct met de watermolen samenhangen wordt verwezen naar het werk van Hans de Mars.

Methode: korte literatuurstudie, kaartinterpretatie (historische kaarten, bodemkaarten, hoogtebeelden, luchtfoto's etc.), veldwerk, deelname ontwerpatelier.

Belangrijkste literatuur: De Dommel en de Mens, Sebastiaan l'Ami, 2018; Beschrijvingen Cultuurhistorische Waardenkaart Provincie Noord-Brabant; Concept Projectplan Versterking Biodiversiteit, ARK, 2020; Brabants dorpsleven, de cultuur van het platteland volgens Bernard van Dam (1881-1958), deel VII, stichting Bernard van Dam, 2019; Beschrijvingen Aardkundig Waardevolle gebiedenkaart Noord-Brabant; Aardkundig excursiepunt 29, Patrick Kiden, Grondboor en Hamer, 2009; Handboek Beken en Erfgoed, Neefjes en Bleumink, 2018; diverse lemma's op o.a.: kasteleninbrabant.nl, bhic.nl, brabantserfgoed.nl, hkksonenbreugel.nl, canonvannederland.nl.

Opgeleverde kaarten: ligging beekdal op hoogtekaart, aard van de beekdalranden, historische landschappen in en rond het beekdal, waarderingskaart, kaart groenstructuren, kaart groen inheems erfgoed, kaart landschapselementen, kaart verstoringen., opgeleverd als shapefile en opgemaakte kaart.



Colofon

Jan Neefjes/ 22 april 2021 / Overland

Deze presentatie is een verkenning die is uitgevoerd in opdracht van het Erfgoed Deal project Watermolenlandschappen en Klimaatadaptatie. Het betreft een globale verkenning. Het is input voor het Ontwerpatelier Watermolenlandschap Wolfswinkel.

Het ontwerpatelier is onderdeel van het Erfgoed Deal project *Watermolenlandschappen en Klimaatadaptatie*. Dat is een initiatief van de Molenstichting Noord-Brabant, de provincie Noord-Brabant en waterschap de Dommel. In het project werken we samen met verschillende lokale, provinciale en landelijke partners. Spil van het project wordt gevormd door drie concrete uitvoeringsprojecten bij de watermolens van Spoordonk, Venbergen en Opwetten. De drie uitvoeringsprojecten worden ondersteund door verschillende kennisontwikkelings- en uitwisselingsprojecten. Het ontwerpatelier Wolfswinkel is een van die ondersteunende projecten. Kijk voor meer informatie op www.watermolenlandschappen.nl

De activiteiten rond de Landschapstriënnale worden mede mogelijk gemaakt en (inhoudelijk) ondersteund door Vereniging De Hollandsche Molen, de Rijksdienst voor het Cultureel Erfgoed, de STOWA, de Erfgoed Deal, de provincie Noord-Brabant en waterschap de Dommel. Het vindt plaats in nauwe samenwerking met de Livings Labs *Datascares* (Kadaster) en *Brabantse Beken* van de Landschapstriënnale.

In het ontwerpatelier wordt onder meer samengewerkt met Staatsbosbeheer, ARK Natuurontwikkeling, de gemeenten Meierijstad en Son en Breugel, waterschap de Dommel en verschillende lokale partijen. Ook is er afstemming met de gebiedsprogramma's van Het Groene Woud en Mozaïek Dommelvallei.

